

**TFN**

# 「3」光纤熔接机

高效熔接 超低衰耗 触屏按键双操作



# 6 大出众优势



触屏按键双操作



快速熔接加热



三合一多功能夹具



大功率LED白光灯



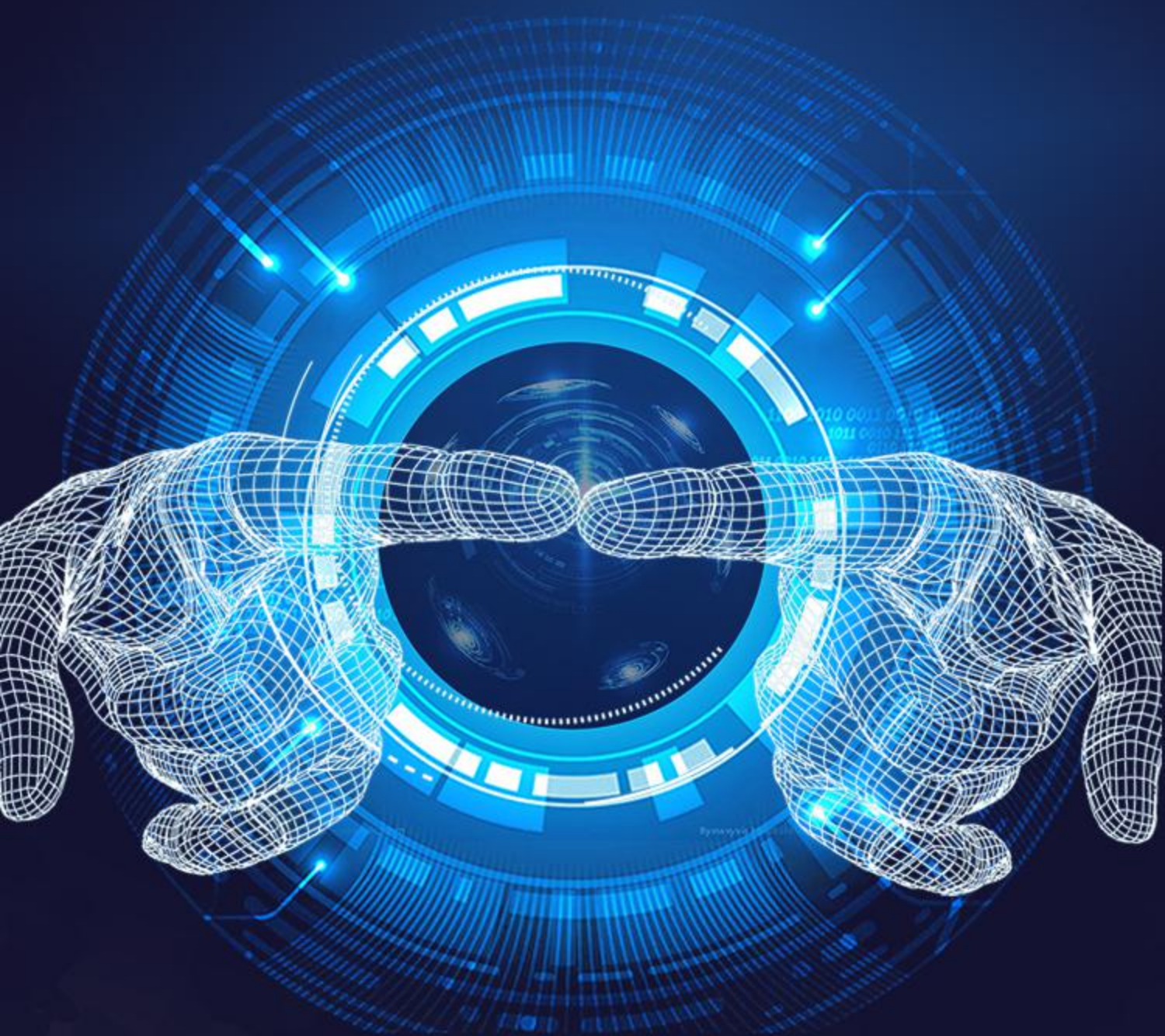
4800mAh大容量电池

# 触屏

+

# 按键 双操作

四核内置处理器 开机仅需3秒



# 4800MA超大容量电池

大容量锂电池，满电熔接加热大于180芯

SUPER CAPACITY BATTERY



# 快速熔接

RAPID WELDING



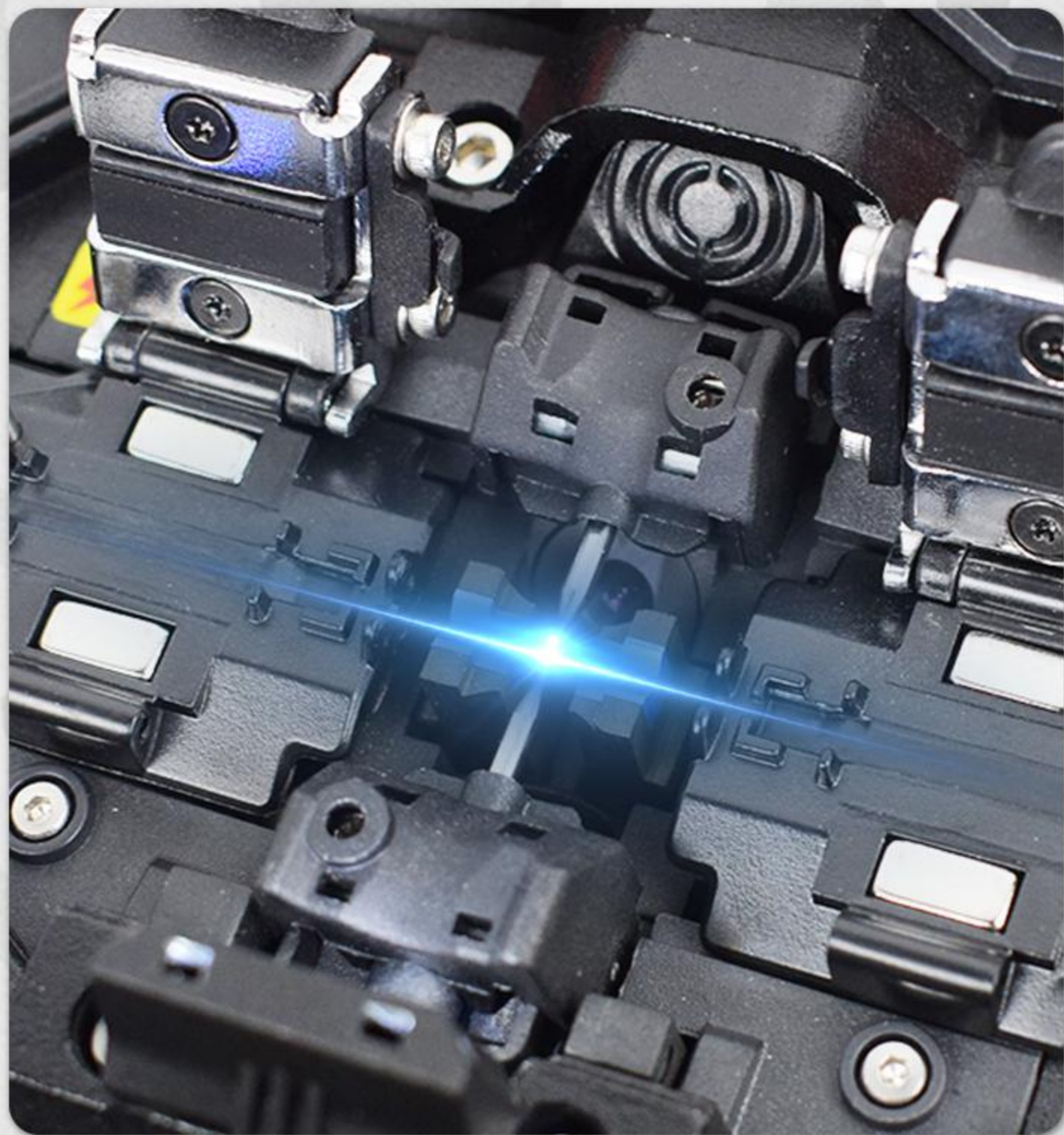
3秒开机



6秒熔接



15秒加热



# 产品细节

PRODUCT DETAILS



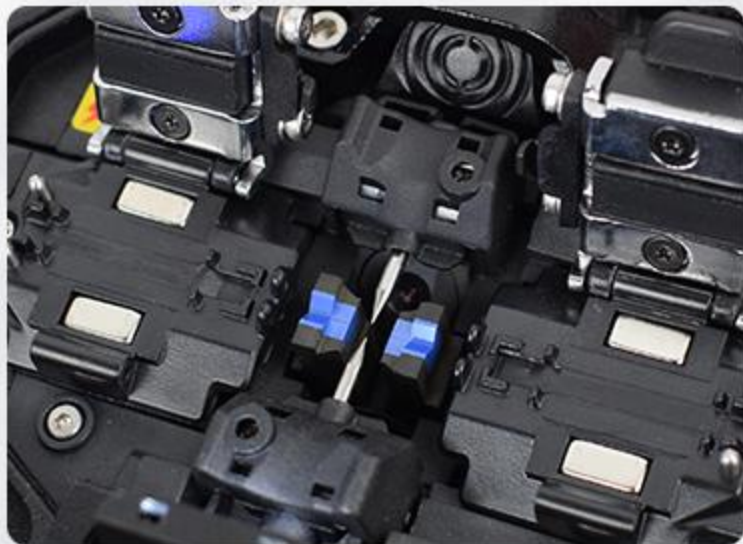
高速加热炉  
HEATING FURNACE

10-900S任意选  
典型加热时间18S

## 三合一多功能夹具

FULL FUNCTION FIXTURE

可拆卸,适合多种光纤种类  
适用于尾纤、裸纤、皮线、跳线



## 陶瓷V型槽

CERAMIC V-GROOVE

防刮易清洁  
放置光纤,轻松入槽

# 体积小巧 工作便捷

小巧机身 随时随地携带工作





# 产品参数

## 设备参数

产品型号	J3
适用光纤类型	SM(ITU-TG.652).MM(ITU-TG.651).DS(ITU-TG.653) NZ/NZDS(ITU-TG.655).BI(ITU-TG.657)
适用光纤直径	0.25-3.0mm/ Indoor Cable
光纤放置与切割长度	涂覆层: 0.125-1mm/切割长度: 8-16mm
熔接模式	预设41种熔接模式, 可存储100种模式
平均熔接损耗	SM:0.02dB,MM:0.01dB,DS:0.04dB,NZ/NZDS:0.04dB BI:0.02dB (根据ITU-T标准以剪断法测量)
回波损耗	≥ 60 dB
照明	配置三角位大功率LED白光灯
熔接时间	SM FAST模式: 6秒
熔接损耗估计	有
熔接长度	20-60mm
加热槽	预设5种热缩套管20/30/40/50/60mm
加热时间	加热时间: 10-900s可选/典型加热时间: 18秒
熔接机结果储存	2000条最新储存记录
拉力试验	1.5-2.0N
显示	90° 双摄像头, 4.3英寸彩色高分辨率电容触摸屏
光纤放大与显示	X,Y,X/Y双击380X
电源输入	AC 100-240V, DC 12-15V
电池容量	电池容量4800毫安
加热次数	典型熔接加热次数大于180次
操作方式	按键及电容触摸屏双操作模式
自适应放电	根据气压和外界温度自动调节
电极寿命	放电 3000次
端口	Mini USB 2.0
光纤对准	铜芯对准
重量	1735g (含电池)
主机尺寸	140*165*138mm (W*L*H)
操作条件	海拔: 0-5000米, 相对湿度 0-95%, -10~50℃, 15m/s最大风速
储存条件	相对湿度 0-95%, -40~80℃, 电池储存: -20~30℃长期储存

# 产品展示













**FUSION SPLICER**  
Serial No. 007110040740  
CAUTION Read Instruction Manual Before Use





